



**Унитазы, раковины**

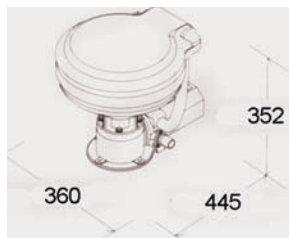
**150**

**Контроль сточных вод, насосы, шланги,  
комплекты ремонтные**

**151**

### 99902

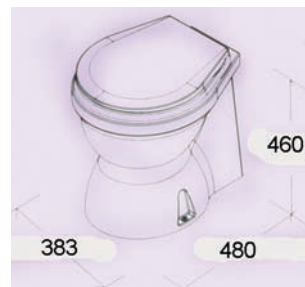
#### Унитаз судовой



Унитаз судовой с электрической прокачкой. Смыть и ополаскивание включается нажатием кнопки. Белая чаша, выполненная из керамики, снабжена белым пластмассовым сидением и крышкой. Все металлические детали и крепления выполнены из нержавеющей стали. Основание сделано из высокопрочной пластмассы. Специальный измельчающий электрический насос обеспечивает подъем фекальных масс на высоту до 1,5 м, что позволяет устанавливать унитаз как выше, так и ниже ватерлинии (с монтажом специального вакуум-вентилля). Выходной штуцер снабжен невозвратным клапаном, предотвращающим выброс «черных» вод в унитаз из фекальной цистерны. Слив осуществляется за борт, либо в фекальную цистерну. Напряжение - 12V. Диаметр патрубка впускного отверстия: 25,5 мм. Диаметр патрубка сливного отверстия: 25,5 мм. Производитель TMC (Тайвань).

### 99907

#### Унитаз судовой

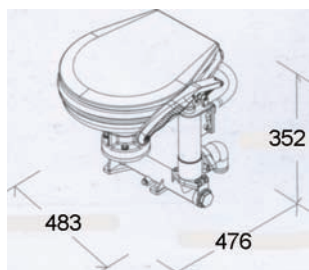


Унитаз судовой с электрической прокачкой. Отличается от 99902 исполнением корпуса, который закрывает основание, насос и установочные фитинги. Выходной штуцер снабжен невозвратным клапаном, предотвращающим выброс «черных» вод в унитаз из фекальной цистерны. Слив осуществляется за борт, либо в фекальную цистерну.

Напряжение - 12V. Диаметр патрубка впускного отверстия: 20 мм. Диаметр патрубка сливного отверстия: 25,5 мм. Производитель TMC (Тайвань).

### 99913

#### Унитаз судовой

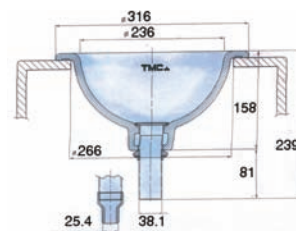


Унитаз судовой с ручной прокачкой. Смыть и ополаскивание производится специальным ручным насосом. Простейшая конструкция гарантирует надежность и долгий срок службы. Белая чаша, выполненная из керамики, снабжена белым пластмассовым сидением и крышкой. Все металлические детали и крепления выполнены из нержавеющей стали. Основание, ручной насос и установочное колено сделаны из высокопрочной пластмассы. Самовсасывающий насос обеспечивает разрежение и подачу воды, поэтому унитаз может быть установлен как выше, так и ниже ватерлинии (с монтажом специального вакуум-вентилля). Слив осуществляется за борт, либо в фекальную цистерну. В комплект входит вентиляционный патрубок.

Диаметр патрубка впускного отверстия: 19,5 мм. Диаметр патрубка сливного отверстия: 37,8 мм. Производитель TMC (Тайвань).

### 9910051

#### Раковина судовой



Раковина судовой с антигрязевым и антибактериальным покрытием. Поставляется в комплекте с металлическим патрубком диаметром 25.4 мм. Размеры - 316x339 мм. Производитель TMC (Тайвань).

### 04301

#### Вакуум-вентиль



Вакуум-вентиль выполняет функцию вентилируемого антисифонного колена. Применяется при монтаже судовых унитазов, трюмных насосов и прочего оборудования, установленного ниже ватерлинии. Снабжен обратным клапаном. Изготовлен из нержавеющей стали. Диаметр патрубка - 25 мм. Производитель TMC (Тайвань).

### SK63 \*

#### Вакуум-вентиль



Вакуум-вентиль выполняет функцию вентилируемого антисифонного колена. Применяется при монтаже судовых унитазов, трюмных насосов и прочего оборудования, установленного ниже ватерлинии. Снабжен обратным клапаном. Изготовлен из высокопрочной пластмассы. Производитель TMC (Тайвань).

SK638 – диаметр патрубка 19 мм  
SK639 – диаметр патрубка 38 мм

**3200-001**

**Насос мацераторный**



Применяется для опорожнения сточных цистерн на морском и наземном транспорте общего назначения, также подходит для освобождения от остаточных вод рыбных садков. Напряжение - 12 В. Номинальный ток - 15 А. Производительность - 50 л./мин. Диаметр входящего отверстия - 38 мм, входящего - 25 мм. Размеры: 274 x 97x114 мм. Производитель Shurflo (Италия).

274 x 97x114 мм. Производитель Shurflo (Италия).

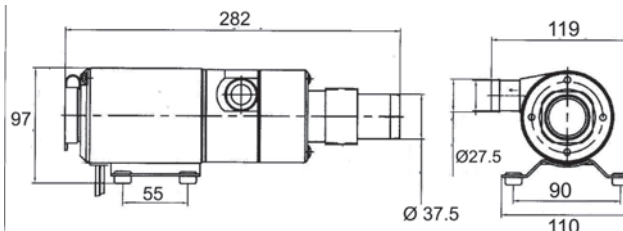


**06205**

**Насос мацераторный**



Насос центробежный измельчающий самовсасывающий, снабжен вращающимся резцом, для измельчения содержимого фекальной цистерны перед перекачкой. Рекомендуется устанавливать насос максимально близко к фекальной цистерной. Рабочий элемент – импеллер **06211**. Напряжение – 12 В. Номинальный ток – 12 А. Производительность – 7 л/мин. Входное отверстие – 37,5 мм. Производитель TMC (Тайвань).



Art. №	Габариты, мм	Ø выпуск. патрубка, мм	Ø впуск. патрубка, мм
<b>06205</b>	283x119x97	27,5	37,5

**IW6-25/34**

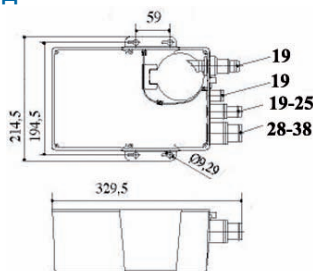
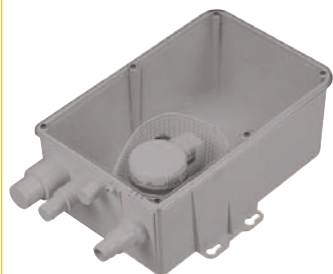
**Шланг сливной**



Шланг сливной неармированный повышенной прочности для фекальных вод, диаметр 25 мм. Производитель Semperit (Чехия).

**C11701**

**Насос осушительный с емкостью для серых вод**



Насос центробежный осушительный в комплекте с емкостью для серых вод. Комплект содержит накопительный бак с выходом для шланга, осушительную помпу 12В с встроенным поплавковым переключателем, с верхней прозрачной крышкой и крепежом. Устанавливается, как правило, под душевой кабиной или камбузом и служит для сбора и выброса "серых" вод. Как только использованная вода набирается в накопительном баке, включается осушительная помпа, которая выбрасывает воду через выпускной штуцер на баке по заданной магистрали (в бак для "черных" вод или за борт). Производительность 700 GPH. Производитель Eastemer (Тайвань).

**HFL**

**Комплект установочных колец**



Комплект установочных колец для датчиков **S3H**. Резьба 1.25". Производитель Wema-system(Норвегия).

**HTG/B**

**Индикатор уровня**



Индикатор уровня жидкости фекальных цистерн. Используется с датчиками **S3H** 240-30 Ом. Установочный диаметр 52 мм. Подсветка осуществляется желтым и красным цветом. Производитель Wema-system(Норвегия).

**HTG/W**

**Индикатор уровня**



Индикатор уровня жидкости фекальных цистерн. Используется с датчиками **S3H** 240-30 Ом. Установочный диаметр 52 мм. Подсветка осуществляется желтым и красным цветом. Производитель Wema-system(Норвегия).

00032

### Комплект ремонтный



Комплект ремонтный к унитазу судовому. Включает в себя набор прокладок и клапанов для ремонта судового унитаза **99913**, производства TMC. Производитель TMC (Тайвань).

00036

### Комплект ремонтный



Ремонтный комплект для электрический унитазов производства TMC. В комплект входит насос мацераторный, который предназначен для замены в случае поломки насоса, которым изначально комплектуются унитазы **99902, 99907**. Производитель TMC (Тайвань).

S3H- \*

### Датчик уровня



Датчик уровня жидкости фекальных цистерн. Изготовлен из нержавеющей стали. Корпус датчика защищен нержавеющей трубкой. Крепление с помощью резьбы 1.25". Сопротивление 240 Ом(пустой) - 30 Ом(полный). Производитель Wema-system(Норвегия).

Арт.№ Высота, мм

**S3H-2** 205

**S3H-3** 305